

dne **7. 11. 2022** od **7:30** do **12:00** hodin

Plánovaná odstávka zahrnuje tyto lokality:**Horní Heřmanice** (okres Ústí nad Orlicí)část obce **Dolní Heřmanice**

č. p. 1, 2, 3, 6-12, 14-18, 20-26, 28, 31, 35, 38, 41, 46, 52, 55, 57, 59-63, 77, 80, 83, 85, 101, 102, 107, 108, 113, 114, 116, 119, 122, 132, 133

č. ev. 1, 2, 3, 5, 7

část obce **Horní Heřmanice**

č. p. 64, 78, 106, 109, 111, 123

kat. území **Dolní Heřmanice v Čechách** (kód **629065**): parcelní č. 100/1, 256, 651/2, 813**Výprachtice** (okres Ústí nad Orlicí)část obce **Koburk**

č. p. 1-15, 17, 18, 20, 23, 24, 28, 33, 35, 46, 47, 48, 52, 53, 55-60

č. ev. 1

kat. území **Koburk** (kód **667382**): parcelní č. 207/1, 225, 226, 227, 229, 1296/3, 1538, 1545/1část obce **Výprachtice**

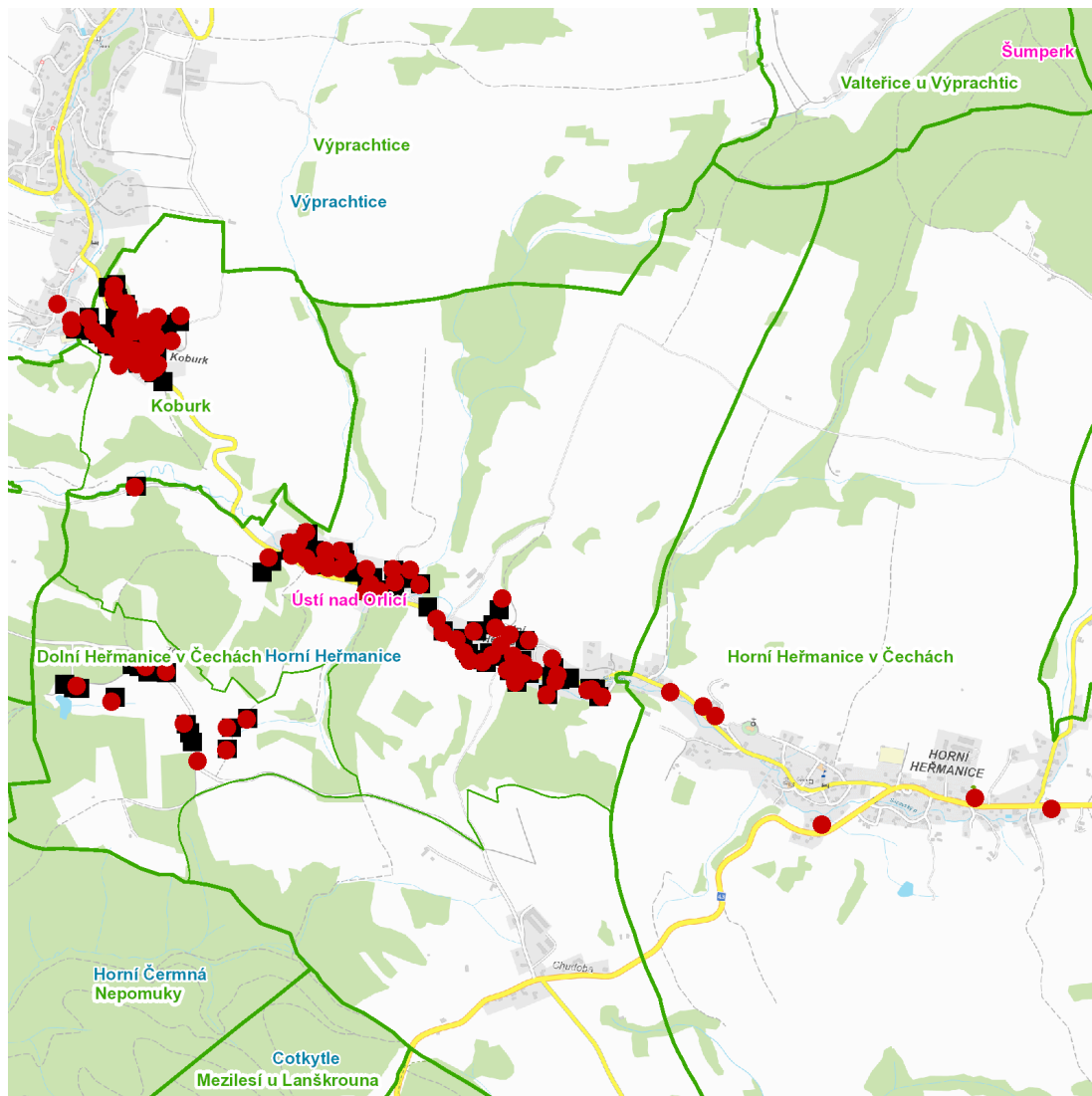
č. p. 51, 56, 88, 89

UPOZORNĚNÍ

Dotčené zařízení distribuční soustavy je nutné i v době odstávky považovat za zařízení pod napětím, a proto vás žádáme o dodržení všech zásad bezpečnosti a provedení opatření potřebných k zamezení případných škod na zdraví a majetku. | Provozovatelé výroben elektřiny jsou povinni zajistit přerušení dodávky elektřiny z výroby do vypnutého úseku distribuční soustavy.

NEJDE VÁM ELEKTŘINA...

TIP: Registrujte se zdarma na www.cezdistribuce.cz/sluzba a informace o odstávkách elektřiny budete dostávat e-mailem nebo SMS. U poruch zasíláme SMS s předpokládanou dobou obnovení dodávek. | Aktuální stav dodávek elektřiny na konkrétní adrese zjistíte snadno, rychle a bez registrace na portále **Bez Štávy** (www.bezstavy.cz).

dne **7. 11. 2022** od **7:30** do **12:00** hodin**Orientační mapový podklad odstávkou dotčených lokalit****VYSVĚTLIVKY**

- – adresy dotčené odstávkou elektřiny
- – místa připojení k elektrické síti dotčená odstávkou

INFORMACE ZASLÁNA

IDDS: 2s9a4pw (Obec Horní Heřmanice)

IDDS: sribv9y (Obec Výprachtice)