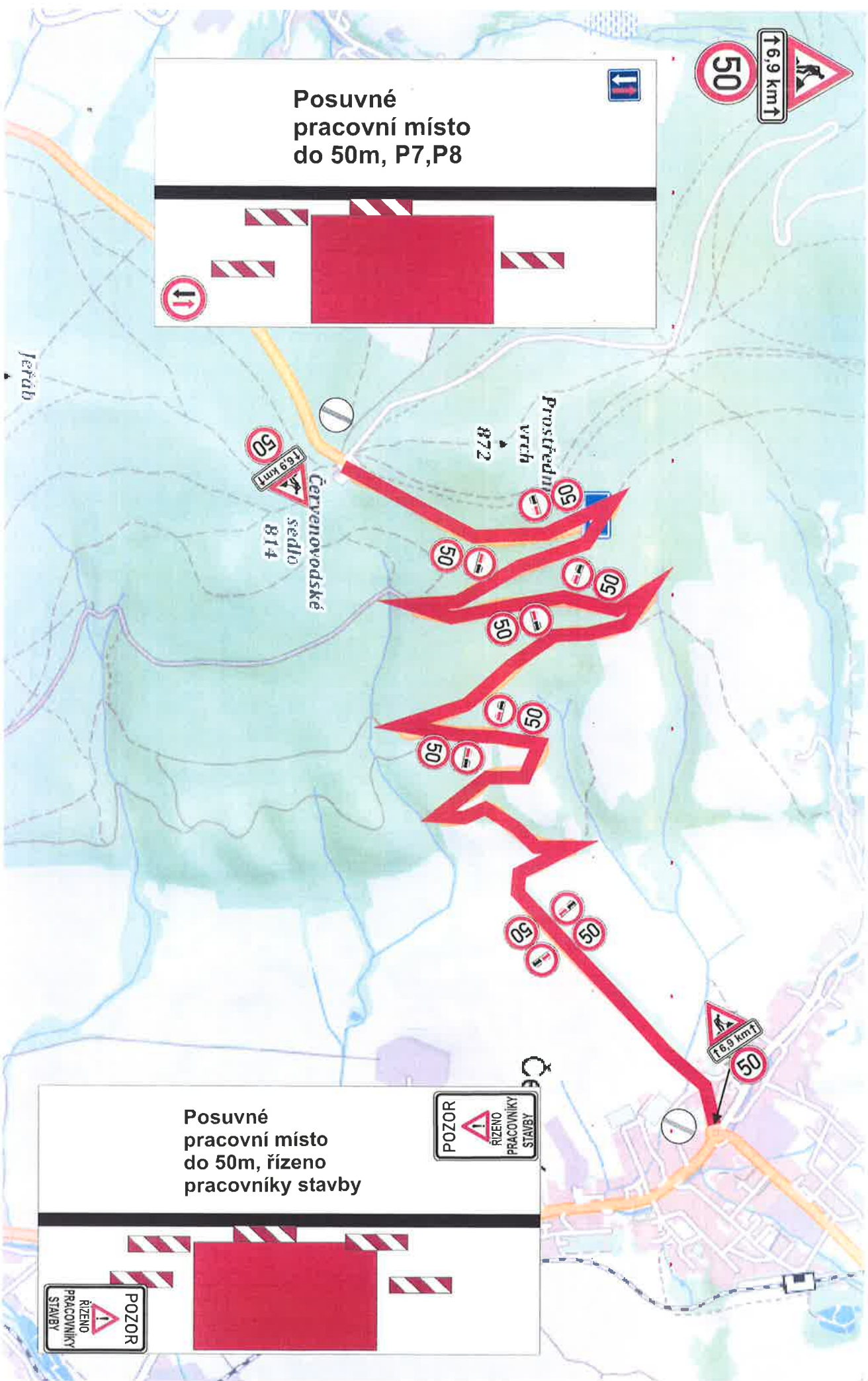


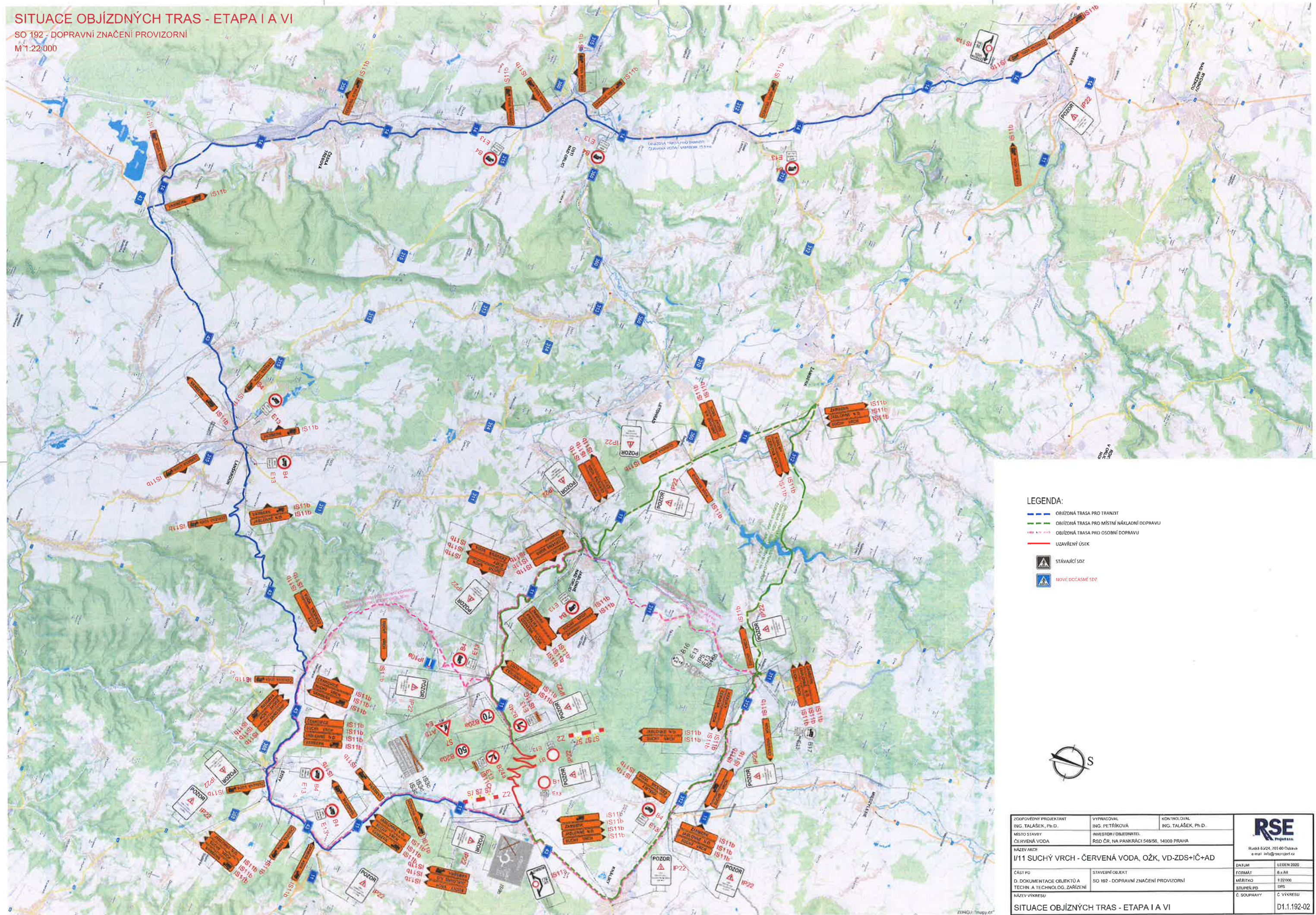
Dopravní omezení I/11 Suchý vrch - Červená Voda, úsek cca 6,9km, OŽK.
Pracovní místa: propustky, knoflíky, svodidla, sjezdy, zálivky, krajnice atd.



SITUACE OBJÍZDNÝCH TRAS - ETAPA I A VI

SO 192 - DOPRAVNÍ ZNAČENÍ PROVIZORNÍ

M 1:22 000



- LEGENDA:**
- OBJÍZDNÁ TRASA PRO TRANZIT
 - OBJÍZDNÁ TRASA PRO MÍSTNÍ NÁKLADNÍ DOPRAVU
 - OBJÍZDNÁ TRASA PRO OSOBNÍ DOPRAVU
 - UZAVŘENÝ ÚSEK
 - STÁVAJÍCÍ SDZ
 - NOVÉ DOČASNÉ SDZ



ZODPOVĚDNÝ PROJEKTANT ING. TALÁŠEK, Ph.D.	VYPRACOVAL ING. PETŘÍKOVÁ	KONTROLOVAL ING. TALÁŠEK, Ph.D.	RSE Projektová Ruská 63/24, 703 00 Opatov e-mail: info@rseproject.cz
MÍSTO STAVBY ČERVENÁ VODA	INVESTOR / OBJEDNATEL RSD ČR, NA PANKRÁČÍ 546/56, 14000 PRAHA		
NÁZEV AKCE I/11 SUCHÝ VRCH - ČERVENÁ VODA, OŽK, VD-ZDS+IČ+AD			
ČÁST PD	STAVĚBNÍ OBJEKT SO 192 - DOPRAVNÍ ZNAČENÍ PROVIZORNÍ	DATAUM LEZEN 2020	
D. DOKUMENTACE OBJEKTŮ A TECHN. A TECHNOLOG. ZAŘÍZENÍ		FORMÁT B.A4	
		MĚŘÍTKO 1:22 000	
		ŠÍŘKOVÝ PRŮŘEZ DPS	
NÁZEV VÝKRESU SITUACE OBJÍZDNÝCH TRAS - ETAPA I A VI		C. VÝKRESU C	D1.1.192-02